

TỔNG CÔNG TY VIỄN THÔNG MOBIFONE

mobifone

GIẢI PHÁP

PHÁT TRIỂN HẠ TẦNG SỐ, NỀN TẢNG SỐ VÀ SÁNG TẠO ỨNG DỤNG SỐ CỦA MOBIFONE TRONG NÔNG NGHIỆP

Người trình bày: Ông Nguyễn Đình Tuấn-
Thành viên Hội đồng Thành viên
Tổng công ty Viễn thông MobiFone

NỘI DUNG TRÌNH BÀY

- Kết quả MobiFone thực hiện Nền tảng Chuyển đổi số Quốc gia năm 2023
- Kế hoạch triển khai Nền tảng Nông nghiệp số năm 2024
- Kiến nghị, Đề xuất



MOBIFONE

TỪ NHÀ MẠNG VIỄN THÔNG TRUYỀN THỐNG

TRỞ THÀNH

CÔNG TY CÔNG NGHỆ

2023



Meet

Nền tảng họp trực tuyến



NỀN TẢNG SỐ QUỐC GIA TIỀM NĂNG



mobiEdu

- Hợp Nghị quyết TW 8 của Ban Tuyên Giáo Trung ương
- 4600 điểm cầu cùng lúc

- Bộ TTTT lựa chọn chuyển giao tặng Lào (nền tảng L-MOOCs)
- MobiFone hỗ trợ triển khai trong vòng 1 năm

MỤC TIÊU

2024

mobiAgri

- ❖ Hạ tầng số 5G
- ❖ Ứng dụng công nghệ số: AI, IoT

Phát triển sản phẩm MobiAgri trở thành
Nền tảng Chuyển đổi số Quốc gia



hơn **100k**
thuê bao dịch vụ



Giải thưởng uy tín



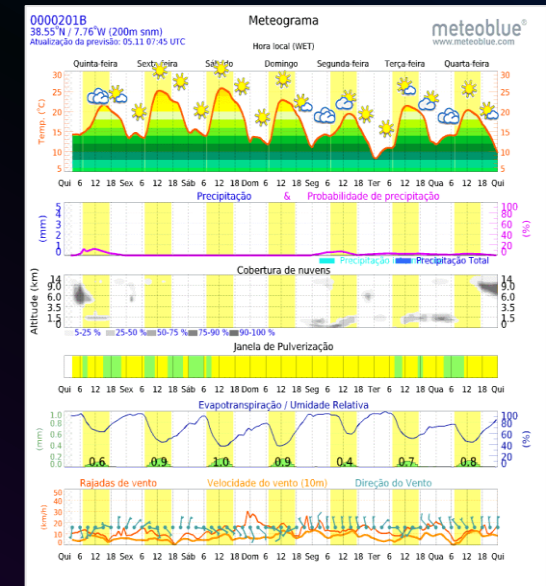
Tính năng

- Nhận diện và chẩn đoán bệnh cây trồng bằng AI
- Tư vấn bởi Chuyên gia nông nghiệp đầu ngành
- Dữ liệu kỹ thuật Canh tác & Sâu bệnh hại của 80% các cây trồng chủ lực Quốc gia
- Cảnh báo thời tiết cực đoan trong vòng 30 phút
- Giá cả nông sản, thông tin thị trường
- Mạng xã hội liên kết cộng đồng người dùng toàn quốc
- Các tính năng khác: khuyến cáo nông vụ dựa trên thời tiết, chuyển đổi văn bản thành giọng nói...cùng các tính năng mới liên tục cập nhật

- Top 10 Make in Viet Nam 2023
- Top TOP3 ADA2024 (Chuyển đổi số Đông Nam Á)
- Giải vàng Stevie Awards
- Giải Sao Khuê, Giải Chuyển đổi số Việt Nam

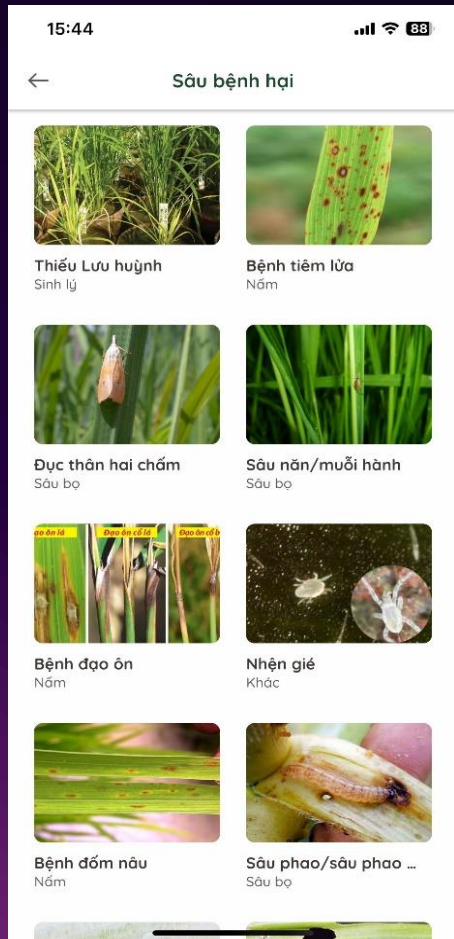
Use case Trạm thời tiết iMetos

- Tích hợp 400 cảm biến, cung cấp thông tin thời tiết, môi trường như: bức xạ mặt trời, nhiệt độ, độ ẩm không khí, lượng mưa, tốc độ gió, hướng gió, nhiệt độ điểm sương, độ ướt lá, khí áp kế, môi trường đất, nước: độ ẩm đất, nhiệt độ đất, độ xốp đất, độ mặn, pH, oxy trong nước....
- Khả năng dự báo tin cậy cao
- Có mô hình phát hiện / cảnh báo 60 loại dịch bệnh ở trên 30 loại cây trồng



Use case Ứng dụng bác sỹ cây trồng

Sử dụng công nghệ AI / ML trong nhận diện và chẩn đoán sâu bệnh dựa trên hình ảnh và mô hình sâu bệnh



- **Bác sỹ cây trồng – AI Doctor** với công nghệ AI và nền tảng Chuyên gia trực tuyến trả lời các vấn đề liên quan tới **Sâu & Bệnh** trên cây trồng
- Người dùng có thể sử dụng **AI Doctor** để chẩn đoán bệnh cây hoặc kết nối trực tiếp với đội ngũ chuyên gia ngay trên app thông qua nền tảng OTT (Video Call)
- Hỗ trợ người dùng **AI Doctor** là hệ thống CSDL lớn về Sâu – Bệnh hại trên cây trồng, Kỹ thuật canh tác, Thời tiết nông vụ, Nông vụ thông minh, Thông tin giá cả thị trường,... mang tới cảm giác trải nghiệm tốt nhất cho người dùng

2024

mobiAgri

✓ **Nền tảng** cơ sở dữ liệu cây trồng đặc thù địa phương

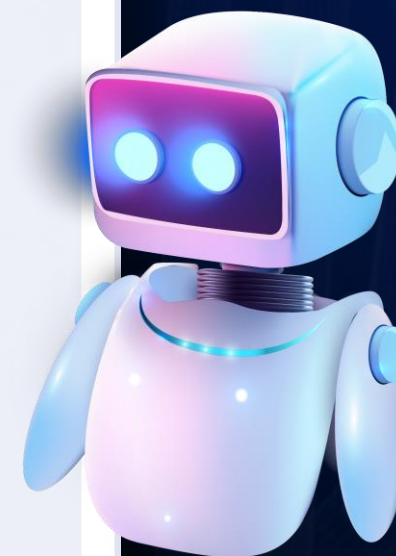
✓ **Kết nối** cung cầu giữa Địa phương - Doanh nghiệp - Người dân

✓ Truy xuất nguồn gốc

Giải quyết "nỗi đau" ngành Nông nghiệp

Case Study triển khai tại Sở NN&PTNT Cần Thơ

- Kí thỏa thuận hợp tác Chiến lược Chuyển đổi số với Sở NN&PTNT Cần Thơ
- Đào tạo CDS Nông nghiệp cho cán bộ, người dân
- Triển khai 2 dự án:
 - Giải pháp **Truy xuất nguồn gốc**
 - **Dữ liệu cây trồng đặc trưng địa phương** (Ứng dụng nền tảng số, công nghệ trí tuệ nhân tạo thực hiện khuyến cáo kỹ thuật trực tuyến cho người sản xuất)



NÔNG NGHIỆP THÔNG MINH

KIẾN NGHỊ, ĐỀ XUẤT

1. Nền tảng số QG tiềm năng MEET và MobiEDU trở thành nền tảng số Quốc gia

2. UB CĐS QG truyền thông về các nền tảng MEET, MobiEDU

3. UB CĐS QG và các bộ ngành liên quan hỗ trợ phát triển nền tảng Du lịch, Nông nghiệp của MobiFone trở thành nền tảng CĐS QG

Thank you!
